

# rasenplan

Sportrasen ganzjährig

Die Rasenheizung- und Kühlung, die auch mit reinem Grundwasser läuft!

- 100 % CO<sub>2</sub> frei
- umweltfreundlich
- ohne Energiekosten

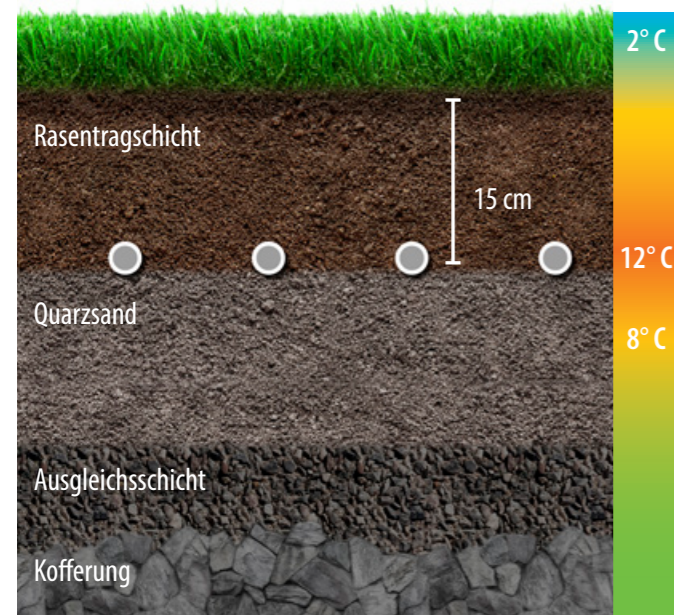


**Bei bestehenden und neuen Stadion- und Trainingsfeldern ist die rasenplan Rasenheizung unschlagbar in Preis und Energieeinsparung.**

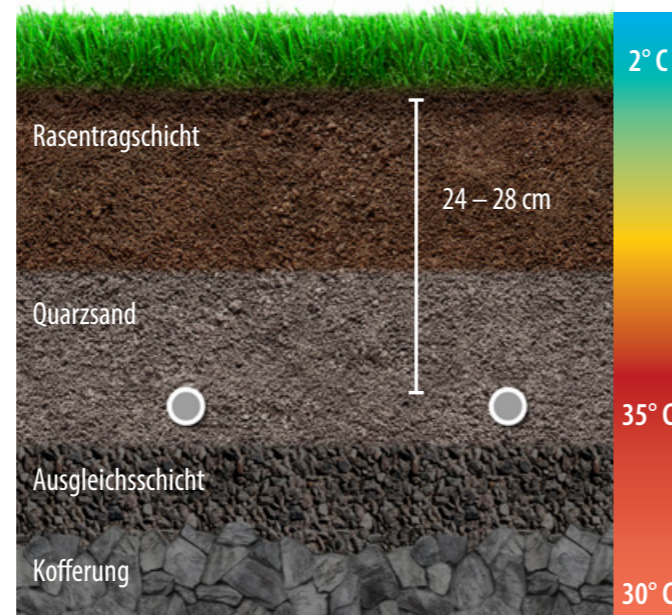
Wir bauen Ihnen die Rasenheizung auf Wunsch schlüsselfertig mit Heizungszentrale und Steuerung zum garantierten Fixpreis.

# rasenplan – die Naturrasenheizung- und Kühlung

## Innovative Rasenheizung mit rasenplan



## Konventionelle Stadion-Rasenheizung

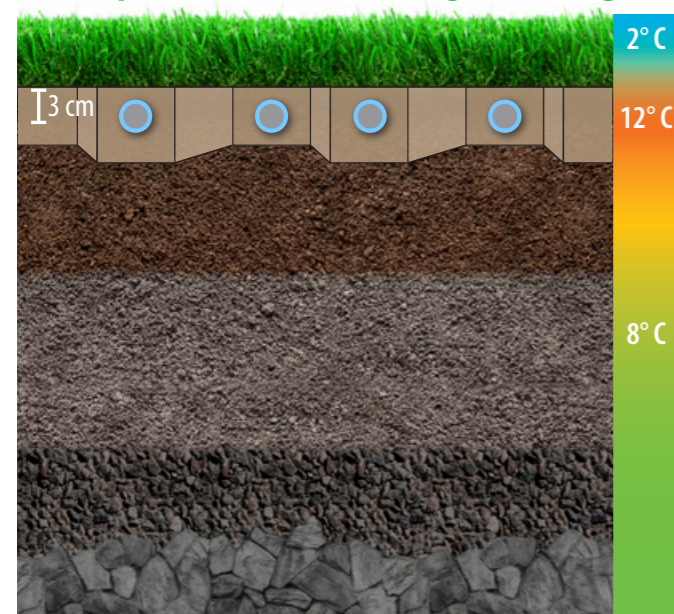


Die Rohre der rasenplan Rasenheizung werden in einer Einbautiefe von nur 15 cm verlegt, statt 24 – 28 cm wie bei konventionellen Heizungen. Dadurch benötigt die rasenplan Rasenheizung auch doppelt so viele Rohre als klassische Rasenheizungen. Das rasenplan-System reagiert viel schneller und effizienter auf Wettereinflüsse. Das Spielfeld wird innerhalb von 24 Std. aufgeheizt. **Daraus resultieren nachgewiesene Energieeinsparungen von 80 %.**

**NEU: Erstmaliger Einsatz von erneuerbaren Energien im Niedrigtemperaturbereich (z. B. mit Grundwasser oder mit Grundwasserwärmepumpen) möglich! 100 % CO<sub>2</sub> frei, sauber, nachhaltig und langlebig!**

# rasenplan – die Kunstrasenheizung- und Kühlung

## Schnittplan Heizrohre in Rasengitter verlegt



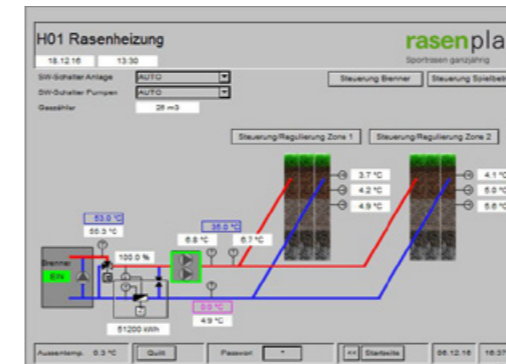
## Radlastenschutz der Heizrohre durch Rasengitter



Die Heizrohre unserer Kunstrasenheizung werden ca. -3 cm direkt in ein vorkonfektioniertes Rasengitter\* von uns verlegt. **Dadurch ist unsere Rasenheizung reaktiver, d. h. sie taut das Spielfeld im Bedarfsfall innerhalb von maximal 3–4 Stunden auf.** Dies auch dank unserer intelligenten Rasenheizungssteuerung.

\* Das verrohrte Rasengittersystem wurde in der EU zum Patent angemeldet

# Grundwasserpumpenanlage, Heizzentrale sowie Rasenheizungssteuerung – alles aus einer Hand!



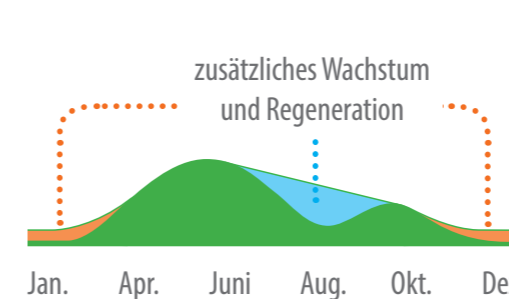
## Mobile Heizzentrale mit Grundwasserwärme oder Gas

- Betriebsbereite mobile Gasheizungszentrale von 900 bis 1.200 kW
- Planung von Grundwasserpumpenanlagen aus einer Hand
- Erstellen von Machbarkeitsstudien hinsichtlich Grundwasservorkommen
- Wasser- oder Glykolbetrieb möglich

## Intelligente und sparsame rasenplan Rasenheizungssteuerung

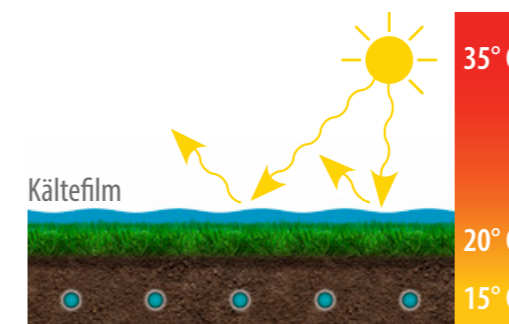
- Weltweit erste 6 Zonentemperaturmessung in der Rasentragschicht
- Spiel- und Trainingseingabe für energiesparenden Betrieb
- Über Handy App und Internetverbindung von auswärts steuerbar
- Integrierte Sicherheitsalarmierung für Handy und PC fix eingebaut
- Fixfertig geliefert, Inbetriebnahme am gleichen Tag
- Keine zusätzlichen Planungs- und Schnittstellenkosten

## Winter-Rasenwachstum



- Zusätzliches Wachstum im Hochsommer durch Rasenkühlung möglich, weil oberflächennah verlegt, dies mit kühlem Grundwasser
- Schnelle und effiziente Regeneration von Spielschäden
- Bessere Spiel- und Trainingsplätze in den Wintermonaten
- Hinauszögern der Bildung einer frischen Schneedecke durch Heizen
- Perfekt, wenn zusätzlich die Photosynthese z.B. durch LED-Lichtmodule unterstützt wird

# Einzigartige Rasenkühlung – besserer Rasen und kein Pilzbefall mehr bei Hitze



## In den heißen Sommermonaten wirkt die Rasenkühlung der sog. Sommerdepression des Rasens entgegen

- Erstellen eines Kältefilms oberhalb der Grasnarbe durch Kühlung der Rasentragschicht (Sommerbetrieb des rasenplan Verrohrungssystems)
- Ideales und konstantes Wachstum auch im Hochsommer
- Kühlungsbewässerung mit ihren negativen Folgen entfällt (kein subtropisches Klima mehr, dadurch kein Pilzbefall)
- Energiearm dank Nutzung von Grundwasser als Kühlmedium

rasenplan ist Mitglied bei der IAKS, DRG und FLSF



# Innovativer Unterhalt – besseres Rasenwachstum



Die oberflächennah verlegten Rohre von rasenplan bedürfen eines neuen Unterhaltssystems. Mit airtter® haben wir eine Lösung entwickelt, die nicht nur funktioniert, sondern weitere Vorteile bringt.

- Belüftung und Lockerung der Rasentragschicht über und unter den Heiz- und Kühlrohren mit Druckluft
- Weltweit erste kontinuierlich arbeitende Maschine zur pneumatischen Lockerung auf dem Markt
- Homogene und spürbare Lockerung nach nur einem Arbeitsgang
- Aktive Verbesserung des Sauerstoffgehalts der Rasentragschicht
- Besseres Rasenwachstum
- Wissenschaftlich entwickelt und geprüft



Auf dem Bild sehen Sie den neuen airtter® light 14160 – leicht, schnell und für jeden Traktor.

airtter® wurde an der GaLaBau Messe in Nürnberg 2016 mit der Innovationsmedaille ausgezeichnet. [airtter.com](http://airtter.com)

## rasenplan – Kompetenz und Expertise aus einer Hand

Mit rasenplan entscheiden Sie sich für ein Rasenheizungssystem, wo die bisherigen Kunden wie z. B. der FC Luzern und SK Rapid Wien sowie die Würzburger Kickers extrem zufrieden sind. Rufen Sie uns an!

### Wir koordinieren alles für Sie

Von der Analyse über die Machbarkeitsstudie, die Planung, den Einbau, die Inbetriebnahme bis zum System-Unterhalt mittels spezieller Unterhaltsmaschinen haben Sie einen Ansprechpartner. Gerne beziehen wir Ihre bestehenden Partner und Dienstleister mit ein.



### Experten mit Erfahrung

Das rasenplan-Team verfügt über 30 Erfahrung im Bau und Unterhalt von Hochleistungsfussballfeldern sowie in der Kälte- und Regeltechnik.

Mit rasenplan haben Sie einen verlässlichen Ansprechpartner, der alle Ihre Schnittstellen pflegt.



**Kontakt:** rasenplan GmbH · Wenkenstrasse 90 · 4125 Riehen · Schweiz · Tel. +41 (0)61 271 51 00 · [info@rasenplan.com](mailto:info@rasenplan.com) · [rasenplan.com](http://rasenplan.com)